

## Gastronomia

Profesjonalne zmywarki do naczyń



## Profesjonalne zmywarki do naczyń przeznaczone dla gastronomii



### Przemysłowe zmywarki do naczyń G 7855/G 7856 dla małych i średnich zakładów gastronomicznych

- System bieżącej wody
- Wydajność zmywania G 7855:  
do 180 talerzy i 576 sztućców w dolnym  
koszu plus 264 naczyń kuchennych  
w górnym koszu na godzinę
- Wydajność zmywania G 7856:  
do 300 talerzy i 960 sztućców w dolnym  
koszu plus 440 naczyń kuchennych  
w górnym koszu na godzinę
- Najkrótszy czas przebiegu programu:  
10 minut G 7855, 6 minut G 7856



### Przemysłowa zmywarka do naczyń G 7857 TD Termodezynfektor dla kuchni szpitalnych, domów opieki społecznej oraz przedszkoli

- Wykonanie jak G 7855/G 7856
- Program zmywania z termiczną  
dezynfekcją naczyń mogących być  
źródłem infekcji
- Kondensator pary
- Elektryczna blokada drzwiczek



### Przemysłowa zmywarka do naczyń G 8066 dla większych zakładów gastronomicznych

- System bojlerowy
- Wydajność zmywania: do 40 koszy  
na godzinę
- Najkrótszy czas przebiegu programu:  
1,5 minuty



### Przemysłowa zmywarka kapturowa do naczyń z bojlerem G 8072 dla dużych zakładów gastronomicznych

- System bojlerowy
- Technika przesuwania
- Wydajność zmywania: do 60 koszy  
na godzinę
- Najkrótszy czas przebiegu programu:  
60 sekund



# Zmywarki przemysłowe Miele.

## Profesjonalne zmywarki do stosowania w gastronomii.



### Profesjonalne zmywarki

Firma Miele od dziesięcioleci produkuje zmywarki przemysłowe wychodząc naprzeciw coraz to nowym oczekiwaniom finalnych użytkowników. Dzięki doświadczeniu oferuje profesjonalne zmywarki, które w pełni spełniają coraz to wyższe wymagania w zakresie higieny, ekonomiczności i ekologii.

### Aspekty higieniczne

W ostatnich latach znacznie wzrosły wymagania w zakresie utrzymania higieny w gastronomii. Wymagania te opisane są w rozporządzeniu w sprawie higieny środków spożywczych. Zgodnie z tymi wymaganiami, naczynia muszą być wolne nie tylko od widocznych zanieczyszczeń, ale również higienicznie nienaganne.

Wszystkie zmywarki do naczyń firmy Miele spełniają wysokie wymagania higieniczne. Już w fazie konstrukcyjnej zwracana jest duża uwaga na higieniczny aspekt procesu zmywania naczyń, któremu mają służyć:

- Wysokowydajna pompa obiegowa
- Dokładny filtr wody i ługu
- Łatwe do utrzymania w czystości wnętrza zmywarki – bez narożników i krawędzi
- Wewnętrzne elementy zmywarki wykonane z wysokiej jakości stali szlachetnej
- Programy zmywania dostosowane indywidualnie do zmywanych przedmiotów
- Program termicznej dezynfekcji spełniający szczególnie wysokie wymagania w zakresie higieny (G 7857 TD)
- Kosze i wkłady zapobiegające uszkodzeniom naczyń, szkła i sztućców.

### Rozwiązania systemowe firmy Miele

Już w fazie planowania wyposażenia kuchni w branży hotelarskiej i gastronomicznej należy uwzględnić odpowiedni dobór ważnego elementu tego wyposażenia, jakim są zmywarki. Wymagania w tym zakresie zależą od rodzaju oraz stopnia zabrudzenia, ilości zmywanych naczyń i sztućców, a także wielkości zakładu. Szczególnie w okresach szczytowych obrotów, w zakładzie gastronomicznym zachodzi konieczność posiadania w gotowości czystej zastawy stołowej, aby nie opóźniać obsługi klientów. Tylko profesjonalne zmywarki potrafią sprostać stale rosnącym wymaganiom w zakresie precyzji, szybkości działania, funkcjonalności, ekonomiczności oraz ochrony środowiska. Firma Miele dysponuje odpowiednimi rozwiązaniami spełniającymi wszystkie te wymogi: przemysłowe zmywarki do naczyń z systemem bieżącej wody dla mniejszych zakładów gastronomicznych, specjalne zmywarki z programem termicznego wyparzania czy przemysłowe zmywarki do naczyń z systemem bojlerowym dla większych zakładów gastronomicznych.



### Profesjonalne zmywanie szklanek i kieliszków

Zmywanie szklanek i kieliszków przy zastosowaniu zmywarek przemysłowych wyposażonych w system bieżącej wody odbywa się przy użyciu dwóch specjalnych programów w optymalnej temperaturze 50-55°C. W wyższej temperaturze może nastąpić uszkodzenie dekoracji i korozja szkła. Również płukanie odbywa się

w temperaturze 50-55°C. Zapobiega to zbyt szybkiemu schnięciu (parowaniu) i tworzeniu się plam na zmywanych naczyniach. W przypadku szklanek do piwa, płukanie może odbywać się przy użyciu jedynie zimnej wody (bez dodatków). Wbudowane urządzenie do zmiękczenia wody zapobiega odkładaniu się wapnia na szkło.

Również przemysłowe zmywarki z **systemem bojlerowym** nadają się świetnie do mycia szklanek i kieliszków. Ług stosowany jest wyłącznie do zmywania naczyń szklanych. Stosowane standardowo w tym systemie wysokie temperatury obniżane są do ok. 65°C. Do zmiękczenia wody służy wbudowane urządzenie zmiękczające wodę lub system Miele Aqua-Soft G 7897.

Również inne składniki wody mogą pogarszać wynik zmywania. W zależności od wymagań i jakości wody może się okazać konieczne dodatkowe uzdatnienie wody, np. jej częściowe lub całkowite odsolenie.

### Zmywanie naczyń szklanych

Do zmywania naczyń szklanych należy stosować tylko specjalne średnio-alkaliczne, łagodne środki czyszczące. Równie ważne jest stosowanie odpowiednich nabłyszczaczy.

Przy zmywaniu naczyń szklanych ważny jest wybór koszy. Optymalne wyniki gwarantują tylko specjalne kosze. Kosze oraz wkłady firmy Miele charakteryzują się:

- Bezpiecznym umieszczeniem naczyń szklanych dzięki odpowiedniemu wyprofilowaniu
- Podstawą z blachy perforowanej łagodzącą strumień wody
- Korzystnym ustawieniem poprzecznym naczyń, umożliwiającym odpływ wody bez skapywania w postaci kropli



### Zmywanie sztućców: przemysłowa zmywarka Miele G 7856

Zmywanie sztućców jest ogromnym problemem w wielu zakładach gastronomicznych. Wyniki zmywania uzyskiwane w zmywarkach zbiornikowych są po prostu niewystarczające, co sprawia, że trzeba mozolnie doczyszczać sztućce ręcznie lub polerować je. Wiąże się to z dużymi nakładami pracy i wysokimi kosztami.

Automat do czyszczenia sztućców G 7856 firmy Miele umożliwia w pełni automatyczne wykonywanie tych prac. W trakcie uniwersalnego programu następuje zmywanie sztućców w temperaturze 60-65°C. Środek czyszczący powinien być odpowiednio dostosowany do materiału, z którego wykonane są sztućce. W przypadku sztućców wykonanych ze stali szlachetnej można zastosować silne, alkaliczne środki czyszczące. Przy sztućcach srebrnych konieczne jest stosowanie łagodniejszych środków bez zawartości utleniaczy w celu zapobieżenia powstawaniu nalotów na srebrze. Dla osiągnięcia odpowiedniego wyniku, przy zmywaniu sztućców ważny jest wybór nabłyszczacza. Dobry odpływ zapobiega powstawaniu plam wodnych.

Najlepsze wyniki osiągnięte są przy ustawieniu sztućców w koszach E 437 wykonanych ze stali szlachetnej. Jeden wsad może pomieścić nawet 700 sztuk sztućców. Automat do czyszczenia sztućców G 7856 stanowi idealne uzupełnienie dla zmywarki przemysłowej do naczyń w dużych kuchniach oraz w rozbudowanej gastronomii.



# Przemysłowe zmywarki do naczyń z systemem bieżącej wody: G 7855, G 7856



## Przemysłowa zmywarka do naczyń G 7855

- 7 programów
- Najkrótszy przebieg programu: 10 minut
- Wydajność: do 180 talerzy i 576 sztućców w dolnym koszu plus 254 naczynia kuchenne w górnym koszu na godzinę

## Przemysłowa zmywarka do naczyń G 7856

- 8 programów
- Najkrótszy przebieg programu: 6 minut
- Wydajność: do 300 talerzy i 960 sztućców w dolnym koszu plus 440 naczyń kuchennych w górnym koszu na godzinę

### Najnowsza technologia

#### i najwyższa jakość

- Higieniczny system świeżej wody
- Minimalne zużycie wody i energii
- Znacznie zredukowane zużycia soli do zmiękczenia wody
- Duża pojemność robocza na 2 poziomach zmywania, wysokość komory zmywania: 56 cm

### Sterowanie

- Elektroniczne sterowanie Multitronic Novo vario z 7 lub 8 programami zmywania»»
- Wybór programu przy pomocy przełącznika obrotowego
- 3-pozycyjny, 7-segmentowy wskaźnik → prosta obsługa
- Czas oddziaływania nastawny w zakresie od 1 do 10 min. Temperatura nastawna od 30°C do 70°C → w razie potrzeby istnieje możliwość zmian parametrów procesowych → kontrola parametrów procesowych
- Możliwość włączenia suszenia → ułatwienie pracy
- 9,5-godzinne wstępne nastawianie czasu startu
- Program do zmywania szklanek do piwa bez nablyszczacza (płukanie na zimno)
- Optyczny interfejs do programowania i wykonywania serwisu

### Wyposażenie

- Pompa obiegowa o dużej mocy → wysoka wydajność zmywania → dokładne zmywanie → krótki czas zmywania
- System bieżącej wody → higieniczne zmywanie dzięki wymianie wody po każdej fazie zmywania i płukania
- Zmiękcacz Profi-Monobloc regenerujący się podczas normalnego zmywania Redukcja zużycia soli o ok. 50% (przy 5° do 15° dH). → odpadają fazy regeneracji → ekonomiczna praca → prosta obsługa
- Pompa odpływowa → niezależna od pozycji przewodu odprowadzającego wodę
- Podłączenie wody zimnej i wody ciepłej → niskie koszty eksploatacji → krótki czas zmywania
- Podłączenie prądu zmiennego
- System wodoszczelny → zabezpieczenie przed stratami mogącymi powstać w wyniku wypływu wody ze zmywarki

### Technika dozowania

- Dozownik proszku do zmywania (w drzwiczkach)
- Dozownik nablyszczaczy w płynie (w drzwiczkach)
- Podłączenie pompy dozującej Moduł DOS G 60 dla płynnych środków myjących

### Technika zmywania

- System 3-ramienny w 3 poziomach → dobry efekt zmywania
- Potrójny natrysk wody → dobry wynik zmywania → ochrona pompy obiegowej
- 30% oszczędność środka myjącego dzięki małej ilości wody w zmywarce
- 15 do 40% oszczędności wody (w zależności od programu) dzięki małej ilości wody w zmywarce
- Łagodny rozruch dzięki możliwości regulacji prędkości obrotowej pompy obiegowej → ochrona naczyń

### Budowa

- Ładowanie od przodu, drzwiczki otwierane w płaszczyźnie poziomej, blenda nachylona pod kątem 13°, z pokrywą
- Obudowa zewnętrzna: stal szlachetna Pokrywa: stal szlachetna → Mocna i łatwa w utrzymaniu obudowa zewnętrzna Kolor biały, pokrywa z tworzywa sztucznego
- Konstrukcja 2-płaszczowa → niski poziom emisji ciepłej i akustycznej → niskie zużycie energii
- Możliwość rozbiórki maszyny z wyodrębnieniem poszczególnych surowców użytych do jej zbudowania → możliwość odzysku materiałów
- Duża komora zmywania z 2 poziomami mycia Wysokość komory zmywania została zwiększona z 50 na 56 cm → wysoka zdolność zmywania

### Znaki stacji badawczych

- CE/VDE/DVGW → bezpieczeństwo użytkownika

### Opcje i wyposażenie dodatkowe

- Pompa dozująca płynne środki myjące DOS G 60 Moduł → ułatwienie pracy personelu obsługującego → redukcja kosztów dzięki optymalnemu dozowaniu → ujednoczenie wyników zmywania
- Ozdobne ramy do zabudowy w. 570,5/sz. 587/grubość do 1,2 mm → dostosowanie do wymiarów roboczych
- Cokół (wysokość 30 i 52 cm) → ergonomiczne załadowywanie i wyładowywanie



# Przemysłowa zmywarka do naczyń z programami termicznej dezynfekcji: G 7857 TD



## Przemysłowa zmywarka do naczyń G 7857 TD

### Dezynfektor termiczny

- 10 programów
- Najkrótszy przebieg programu: 6 minut
- Wydajność: do 300 talerzy i 960 sztućców w dolnym koszu, dodatkowo do 440 naczyń kuchennych w górnym koszu na godzinę

### Najnowsza technologia i najwyższa jakość

- Higieniczny system świeżej wody
- Minimalne zużycie wody i energii
- Zredukowane znacznie zużycie soli do zmiękczenia wody
- Duża pojemność robocza na 2 poziomach zmywania, wysokość komory zmywania: 56 cm
- Dezynfektor termiczny

### Sterowanie

- Elektroniczne sterowanie Multitronic Novo vario z 10 programami zmywania
- Wybór programu przy pomocy przełącznika obrotowego
- 3-pozycyjna, 7-segmentowy wskaźnik → prosta obsługa
- Czas oddziaływania nastawny w zakresie od 1 do 10 min. Temperatura nastawna od 30°C do 93°C przy zmywaniu zasadniczym i płukaniu → w razie potrzeby istnieje możliwość zmian parametrów procesowych → kontrola parametrów procesowych
- Możliwość włączenia suszenia → ułatwienie pracy
- Wstępne nastawianie czasu startu
- Program DESIN vario TD jako oszczędny program dezynfekcyjny
- Program do zmywania szklanek do piwa bez nabtyszczacza (płukanie na zimno)
- Optyczny interfejs do programowania i wykonywania serwisu przez personel serwisowy firmy Miele

### Wyposażenie

- Pompa obiegowa o dużej mocy → wysoka wydajność zmywania → dokładne zmywanie → krótki czas zmywania
- System świeżej wody → higieniczne zmywanie dzięki wymianie wody po każdej fazie zmywania i płukania
- Zmiękczaczy Profi-Monobloc regenerujący się podczas normalnego zmywania Redukcja zużycia soli o ok. 50% (przy 5° do 15°dH). → odpadają fazy regeneracji → ekonomiczna praca → prosta obsługa
- Pompa odpływowa → niezależna od pozycji przewodu odprowadzającego wodę
- Kondensator pary na bazie wymiennika ciepła, do skraplania i odprowadzania pary wodnej → brak uciążliwego oddziaływania pary wodnej i gorącego powietrza → brak konieczności podłączania przewodu odpowietrzającego → niskie koszty instalacyjne
- Podłączenie wody zimnej i wody ciepłej → niskie koszty eksploatacji → krótki czas zmywania
- Podłączenie prądu zmiennego
- System wodoszczelny → zabezpieczenie przed stratami mogącymi powstać w wyniku wypływu wody ze zmywarki
- Elektryczna blokada drzwiczek

### Technika dozowania

- Dozownik proszku do zmywania (w drzwiczkach)
- Dozownik płynu do zmywania (w drzwiczkach)
- Dozownik nabtyszczaczy w płynie
- Podłączenie pompy dozującej Moduł DOS G 60 dla płynnych środków myjących

### Technika zmywania

- System 3-ramienny w 3 poziomach → dobry efekt zmywania
- Potrójny natrysk wody → dobry wynik zmywania → ochrona pompy obiegowej
- 30% oszczędność środka czyszczącego dzięki małej ilości wody w zmywarce
- 15 do 40% oszczędności wody (w zależności od programu) dzięki małej ilości wody w zmywarce

- Dezynfekcja termiczna Dezynfekcja w ciągu 10 minut przy temperaturze 93°C → ochrona przed infekcjami
- Łagodny rozruch dzięki możliwości regulacji prędkości obrotowej pompy obiegowej → ochrona zmywarki

### Budowa

- Ładowanie od przodu, drzwiczki otwierane w płaszczyźnie poziomej, blenda nachylona pod kątem 13°, z pokrywą
- Obudowa zewnętrzna: stal szlachetna Pokrywa: stal szlachetna → Mocna i łatwa w utrzymaniu obudowa zewnętrzna Kolor biały, pokrywa z tworzywa sztucznego
- Konstrukcja 2-płaszczoowa → niski poziom emisji ciepłej i akustycznej → małe zużycie energii
- Możliwość rozbiórki maszyny z wyodrębnieniem poszczególnych surowców użytych do jej zbudowania → możliwość odzysku materiałów
- Duża komora zmywania z 2 poziomami Wysokość komory zmywania została zwiększona z 50 na 56 cm → wysoka zdolność zmywania

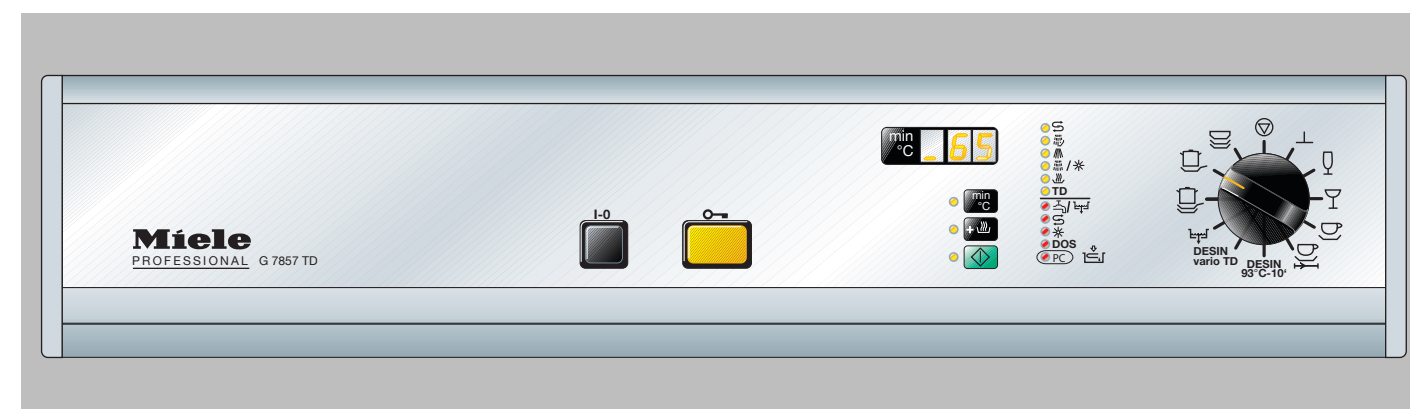
### Znaki stacji badawczych

- CE/VDE/DVGW → bezpieczeństwo użytkownika

### Opcje i wyposażenie dodatkowe

- Pompa dozująca płynne środki czyszczące DOS G 60 Moduł → ułatwienie pracy personelu obsługującego → redukcja kosztów dzięki optymalnemu dozowaniu → ujednoczenie wyników zmywania
- Ozdobne ramy do zabudowy w. 570,5/sz. 587/grubość do 1,2 mm → dostosowanie do wymiarów roboczych
- Cokół (wysokość 30 i 52 cm) → Ergonomiczne załadowywanie i wyładowywanie

# Sterowanie i programy: G 7855, G 7856, G 7857



Przemysłowe zmywarki do naczyń z systemem bieżącej wody wyposażone są w sterowanie elektroniczne „Multitronic Novo vario”. Funkcje programu umożliwiają zwiększenie ilości wody, wybór startu i ustawienie twardości wody surowej.

#### G 7856

- 8 programów
- Temperatura nastawna od 30°C do 70°C, czasy zatrzymania 1-10 min. w fazach programu „Zmywanie zasadnicze” oraz „Płukanie”.

#### G 7855

- 7 programów
- Temperatura nastawna od 30°C do 70°C, czasy zatrzymania 1-10 min. w fazach programu „Zmywanie zasadnicze” oraz „Płukanie”.

#### G 7857 TD

- Sterowanie Multitronic Novo vario

#### Programy

- 10 standardowych programów myjących, z czego 2 programy dezynfekcyjne

#### Obsługa programów

- Jedno-przyciskowy programator

#### Wyświetlacz

- Wskazania temperatury i czasu przebiegu programów
- Wskaźniki przebiegu programów
- Wskaźnik przy zakończeniu programu
- Lampki kontrolne komunikatów obsługi technicznej lub zakłóceń

#### Zmienne parametry programów

- Podwyższenie ilości wlewu wody o 1 litr
- Do wyboru dozowanie nablyszczacza w segmencie programu „Płukanie końcowe” lub środka neutralizującego w segmencie programu „Płukanie I”
- Dodatkowe płukanie z wyjątkiem programów „Splukiwanie” i „Super krótki”
- Dodatkowe oszczędnościowe płukanie w programie „Super krótki”
- Zmiana temperatury zmywania lub czasu utrzymywania temperatury w segmencie programu „Mycie i płukanie końcowe” (z wyjątkiem programu: „DESIN 93°C-10”)
- Obniżenie maksymalnej temperatury zmywania z 93°C na 90°C i przedłużenie czasu utrzymywania temperatury z 10 minut do 25 minut w programie „DESIN 93°C-10”
- Aktywacja programowania uruchomienia i nastawianie czasu zaprogramowanego uruchomienia w etapach co 30 minut aż do 9 godzin i 30 minut

Program	Czas przebiegu programu i wydajność zmywarki G 7856	
	ZW 15°C/ZW 15°C	ZW 15°C/CW 65°C
Bardzo krótki	10 min./444 naczynia/godz.	6 min./740 naczyń/godz.
Krótki	15 min./296 naczyń/godz.	10 min./444 naczyń/godz.
Uniwersalny	21 min./211 naczyń/godz.	16 min./277 naczyń/godz.
Uniwersalny plus	22 min./202 naczynia/godz.	17 min./261 naczyń/godz.
Intensywny	27 min./164 naczynia/godz.	20 min./222 naczynia/godz.
Kieliszki	15 min.	11 min.
Szklanki do piwa	12 min.	11 min.
Na zimno	3 min.	3 min.

Program	Czas przebiegu programu i wydajność zmywarki G 7855	
	Zimna woda 15°C	Ciepła woda 65°C
Krótki	15 min./296 naczyń/godz.	10 min./444 naczynia/godz.
Uniwersalny	21 min./211 naczyń/godz.	16 min./277 naczyń/godz.
Uniwersalny plus	22 min./202 naczynia/godz.	14 min./261 naczyń/godz.
Intensywny	27 min./171 naczyń/godz.	18 min./224 naczynia/godz.
Kieliszki	15 min.	10 min.
Szklanki do piwa	12 min.	
Na zimno	3 min.	





### Wartości zewnętrzne

Przemysłowe zmywarki do naczyń G 7855, G 7856, G 7857 TD dostępne są w wersji wolnostojącej i do zabudowy.

### Wartości zewnętrzne

(wykonanie seryjne z pokrywą):  
wys. 850 (820)/szer. 600/głęb. 600 mm.

Dostępne osłony zewnętrzne:

- **AE** - osłona zewnętrzna ze stali szlachetnej
- **WG** - biały korpus wykonany z blachy zabezpieczonej przed korozją poprzez powlekanie proszkowe, z pokrywą z tworzywa sztucznego i dekoracyjną ramą płyt, wys. 570,5/szer. 587/grubość do 1,2 mm.



### Praktyczne rozwiązania

Przemysłowe zmywarki do naczyń firmy Miele posiadają na seryjnym wyposażeniu kosze dla 2 poziomów zmywania:

- Kosz górny O 881 dla 20 filiżanek i 24 podstawek lub 12 talerzyków deserowych
- Kosz dolny U 880 z dwoma wkładami E 216 dla 15 dużych talerzy i 2 pojemnikami na sztućce E 165

W zależności od potrzeb możliwe jest inne wyposażenie koszy w różne wkłady.

Przykładowo – możliwe jest wyposażenie dolnego kosza U 881 we wkład E 809 dla 23 filiżanek. Dla dużych tac i blaszek optymalny jest wkład E 884. Dla restauracji, barów piwnych itp. dostępne są wkłady dla różnej wielkości szklanek do piwa.



### Dane dotyczące wnętrza

Duża komora zmywania wykonana ze stali szlachetnej. Wymiary: wys. 560/szer. 530/głębokość w obszarze kosza górnego 474 mm, w obszarze kosza dolnego 516 mm. 2 poziomy zmywania mogą być dowolnie używane,

np.:

- górny kosz dla 20 filiżanek i 24 podstawek lub 12 talerzyków deserowych o średnicy **Ø do 19 cm**.
- dolny kosz z wkładem E 888 dla 16 talerzy o średnicy **Ø do 30 cm**.

### Konstrukcja 2-płaszczowa

Gruba izolacja pomiędzy płaszczem wewnętrznym a osłoną zewnętrzną (konstrukcja 2-płaszczowa) zapewnia małą emisję ciepłą i akustyczną. Dobra izolacja powoduje również zmniejszenie zużycia energii (podgrzewanie wody).

### Przykład wykorzystania górnego kosza w położeniu środkowym 2

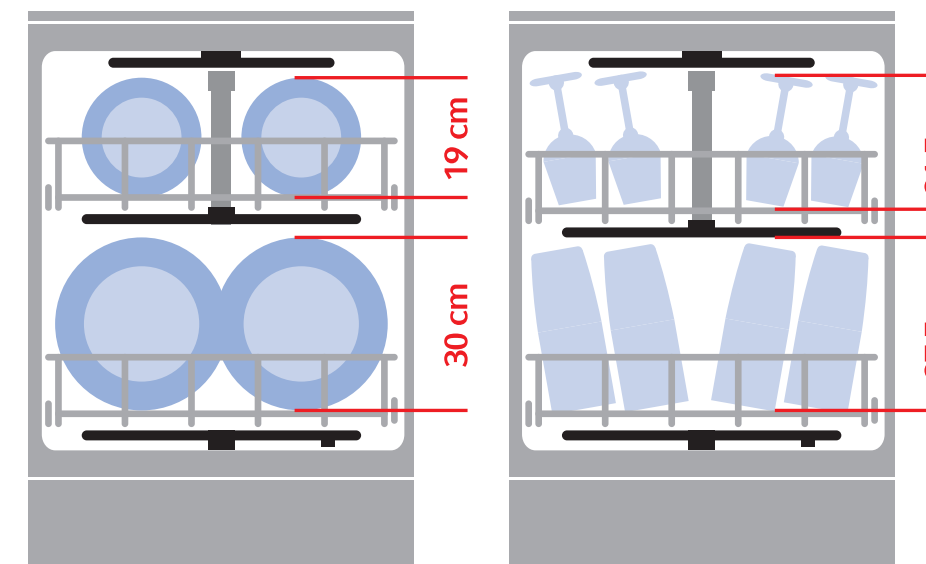
Kosz górny O 881 dla 20 filiżanek i 24 podstawek lub 12 talerzyków deserowych o średnicy do 19 cm. Kosz dolny U 880 z wkładem E 888 dla 16 dużych talerzy o średnicy do 30 cm.

### Przykład wykorzystania górnego kosza w położeniu dolnym 3

Kosz górny O 889 z dwoma wkładami E 459 dla wysokich kieliszków. Kosz dolny U 880 z 2 wkładami E 815 dla 10 szklanek do piwa.

### Dowolne wykorzystanie komory zmywania dzięki przestawnej wysokości górnych koszy

Górny kosz może być ustawiany na trzech poziomach co 2,5 cm. Fabrycznie kosz ustawiany jest w położeniu środkowym 2. W zależności od ustawienia kosza górnego można umieszczać w nim np. talerze o podanych poniżej średnicach:



Położenie kosza górnego	Średnica talerzy umieszczanych w koszu górnym	Średnica talerzy umieszczanych w koszu górnym
Położenie 1 górne	16,5 cm	32,5 cm
Położenie 2 środkowe	19 cm	30 cm
Położenie 3 dolne	21,5 cm	27,5 cm





**Profesjonalna zmywarka do sztućców:  
Przemysłowa zmywarka G 7856  
z koszami dla sztućców.**

- Czyszczenie, spłukiwanie i suszenie z nablyszczaniem w jednym cyklu roboczym
- Zmywanie sztućców ze stali szlachetnej i ze srebra
- Przy odpowiedniej jakości wody odpada konieczność ręcznego polerowania
- Zmywanie ok. 2000 sztućców na godzinę (ok. 120 kompletów sztućców)
- Krótki czas przebiegu programu wynoszący ok. 20 minut
- Higieniczne czyszczenie dzięki wymianie wody po każdej fazie zmywania i spłukiwania



**Kosz górny O 881**

- Dla 20 filiżanek i 24 podstawek lub 12 talerzyków deserowych
- Wysokość naczyń 194 mm
- 2 poziomy do umieszczania filiżanek
- Z wbudowanym ramieniem zmywającym



**Kosz górny O 882**

- Dla 27 szklanek o średnicy 65 mm
- Wysokość naczyń ok. 155 mm
- Z wbudowanym ramieniem zmywającym



**Kosz górny O 889**

- Otwarty po stronie czołowej
- Do różnych wkładów 1/2 i pojemników, np. do sztućców i szklanek
- Wysokość naczyń 160-250 mm
- Z wbudowanym ramieniem zmywającym



Przemysłowe zmywarki do sztućców z systemem bieżącej wody mogą być wyposażone również w kosze z tworzywa sztucznego z serii zmywarek bojlerowych, przy zastosowaniu płyt poślizgowych (Kuf-TK/1).



Ilustracja pokazuje przemysłową zmywarkę G 7856 z koszem górnym O 882 i koszem z tworzywa sztucznego U 317/1 z płytami poślizgowymi, z serii zmywarek bojlerowych.



Ilustracja pokazuje przemysłową zmywarkę G 7856 z koszem górnym O 881 i koszem z tworzywa sztucznego U 307/1 z płytami poślizgowymi, z serii zmywarek bojlerowych.



**Kosz dolny U 880**

- Dla różnych wkładów
- np. 2 x E 126 dla talerzy i 2 x E 165 dla sztućców



**Kosz dolny U 881**

- Dla 54 podstawek pod filiżanki
- Dla wkładów na filiżanki E 809 oraz pojemników E 165 na sztućce



**Kosz dolny U 874**

- Otwarty po stronie czołowej
- Do różnych wkładów

Lista koszy z serii zmywarek bojlerowych – patrz od strony 21.



## Wkłady do koszy górnych i dolnych



### Wkład E 888 1/1

- Do 18 talerzy o średnicy 300 mm
- Wysokość 175, szerokość 460, głębokość 460 mm
- Odległość podpórek 30 mm
- Wysokość podpórek 175 mm
- Do stosowania w dolnym koszu U 880



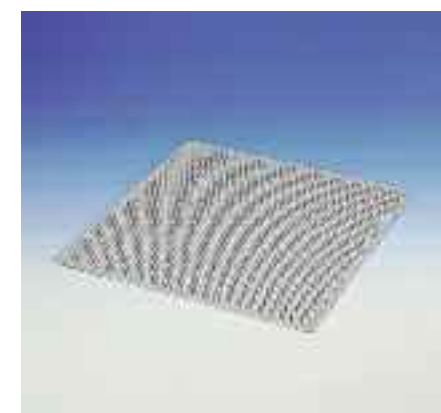
### Wkład E 437 1/2

- Pojemnik na sztuczce
- Wysokość 138 mm z uchwytem  
Wysokość 83 mm bez uchwytem  
Szerokość 211 mm  
Głębokość 436 mm
- 18 przegródek 59 x 44 mm  
2 przegródki 59 x 59 mm  
16 przegródek 44 x 44 mm
- Z uchwytami
- Do stosowania w górnym koszu O 889



### Wkład E 809 1/1

- Do stosowania w dolnym koszu U 881
- Do 23 filiżanek o średnicy 90 mm
- Wysokość 37, szerokość 514, głębokość 495 mm



### Wkład E 166 1/1

- Do szklanek
- Szerokość 460, głębokość 460 mm
- Do stosowania, np. w dolnych koszach U 874, U 880



### Wkład E 205 1/2

- Do 14 szklanek o średnicy 65 mm
- Szerokość 243, głębokość 494 mm
- Odległość podpórek 103 mm
- Wysokość podpórek 220 mm
- Z podstawą z blachy perforowanej, do łagodzenia strumienia wody, co sprawia, że mogą być zmywane również lekkie naczynia szklane
- Do stosowania w dolnych koszach U 880 i U 874



### Wkład E 459 1/2

- Pojemnik na wysokie naczynia szklane (piwo, szampan, soki), max. wysokość 220 mm
- Wysokość 170, szerokość 200 mm
- Odległość podpórek 103 mm
- Do stosowania w dolnych koszach U 880 i U 874 oraz w koszu górnym O 889



### Wkład E 216 1/2

- Do 15 talerzy o średnicy 240 mm
- Odległość podpórek 21 mm
- Regulowane pojemniki na sztuczce E 165
- Do stosowania w dolnym koszu U 880



### Pojemnik na sztuczce E 165

- Wysokość 110, szerokość 70, głębokość 218 mm
- 3 przegródki 70 x 64 mm
- Do stosowania w dolnych i górnych koszach oraz we wkładzie E 216



### Wkład E 9 1/2

- Do garnków, waz i tac
- Szerokość 225 mm, głębokość 416 mm
- Odległość podpórek 45 mm
- Wysokość podpórek 105 mm
- Do stosowania w dolnych koszach U 874, U 880 i górnym koszu O 889



### Wkład E 815 1/2

- Do 10 szklanek do piwa
- Wysokość 252, szerokość 220, głębokość 513 mm
- Odległość podpórek 96 mm
- Do stosowania w dolnym koszu U 880



### Wkład E 884 1/1

- Do 10 dużych blaszek, tac, itp.
- Wysokość 175, szerokość 460, głębokość 460 mm
- Odległość podpórek 32 mm
- Wysokość podpórek 175 mm
- Do stosowania w dolnym koszu U 880



## Przemysłowa zmywarka do naczyń z systemem bojlerowym: G 8066

### Przemysłowa zmywarka do naczyń G 8066

- 3 programy
- Najkrótszy przebieg programu: 1,5 minuty
- Wydajność: do 720 talerzy lub do 40 koszy na godzinę

### Najnowsza technologia i najwyższa jakość

- System bojlerowy z ciągłą gotowością do zmywania
- Duży bojler o pojemności 25 litrów na ług do zmywania naczyń
- Splukiwanie 3 litrami świeżej wody
- Wysokość użytkowa komory zmywania: 32 cm
- Praktyczna możliwość samooczyszczania się komory zmywania

### Sterowanie

- Elektroniczne sterowanie
- Optyczny port komunikacyjny

### Wyposażenie

- Pompa obiegowa o dużej mocy
  - wysoka wydajność zmywania
  - dokładne zmywanie
  - krótki czas zmywania
- Wbudowany system bojlerowy
  - higieniczne splukiwanie
  - dobre wyniki suszenia
- Zintegrowany zmiękcacz wody
  - niezależność od twardości lokalnej wody
- Pompa odprowadzająca
  - niezależność od pozycji przewodu odpływowego wody
- Możliwość podłączenia wody ciepłej
  - krótki czas przebiegu programów
- Podłączenie prądu trójfazowego
  - krótki czas przebiegu programów
  - szybka gotowość do pracy
- Możliwość podłączenia do prądu zmiennego
  - prosta instalacja

### Technika dozowania

- Dozownik do środków neutralizujących
- Możliwość podłączenia dozownika dla środków myjących w płynie Moduł DOS G 60

### Technika zmywania

- System bojlerowy
  - bardzo krótki czas zmywania
  - minimalne zużycie wody
  - mały zapas naczyń

### Budowa

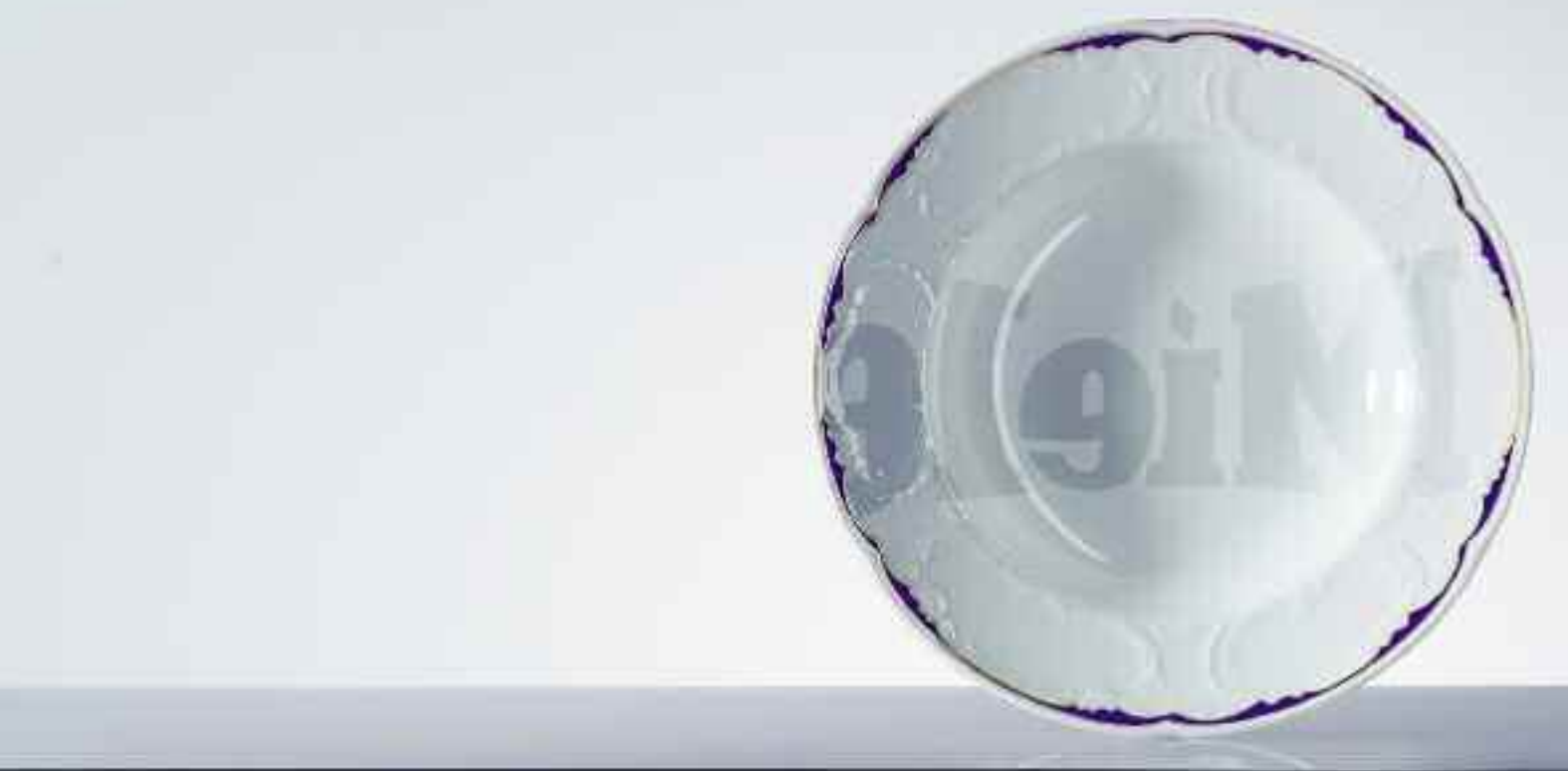
- Ładowanie od przodu, drzwiczki otwierane w płaszczyźnie poziomej, prosta blenda, bez pokrywy górnej
- Obudowa ze stali szlachetnej
  - możliwość zabudowy
  - mocne i higieniczne wyłożenie drzwiczek
  - możliwość wbudowania w istniejące ciągi robocze
- Komora zmywania i przewody wody z wysokiej jakości stali szlachetnej
  - duża trwałość
- Konstrukcja 2-płaszczowa
  - niski poziom emisji ciepłej i akustycznej
  - małe zużycie energii

### Opcje i wyposażenie dodatkowe

- Pompa dozująca płynne środki myjące Moduł DOS G 60
  - ułatwienie pracy personelu obsługującego
  - redukcja kosztów dzięki optymalnemu dozowaniu
  - ujednoczenie wyników zmywania
- Cokół
  - ergonomiczne załadowywanie i wyładowywanie



## Sterowanie i programy



Program	Czas przebiegu programu/ilość zmywanych talerzy przy CW (ciepła woda) o temperaturze 65°C
	G 8066
☞ Krótki	90 sek./720 talerzy/godz.
☞ Uniwersalny	120 sek./540 talerzy/godz.
☞ Intensywny plus	180 sek./360 talerzy/godz.

Profesjonalna zmywarka do naczyń G 8066 z systemem bojlerowym dzięki krótkim cyklom mycia od 1,5 do 3 minut zaliczane są do kategorii zmywarek szybkich. Przy użyciu 2 lub 3 programów zmywania osiągają wydajność do 720 talerzy na godzinę i stanowią ekonomiczne rozwiązanie problemów związanych z szybkim zmywaniem naczyń w dużych zakładach gastronomicznych.



**Kosz z tworzywa sztucznego U 300/1 z montowanym wkładem**

- Na 18 talerzy o średnicy 250 mm
- Wysokość 130, szerokość 530, głębokość 498 mm
- Odległości podpórek: 2 x 42, 2 x 44, 2 x 46 mm



**Kosz z tworzywa sztucznego U 301/1 z montowanym wkładem**

- Na 30 filiżanek
- Wysokość 130, szerokość 530, głębokość 498 mm



**Kosz z tworzywa sztucznego U 304/1 z przegródkami**

- Do sztućców
- Wysokość 130, szerokość 530, głębokość 498 mm
- 42 przegródki, 70 x 64 mm



**Kosz z tworzywa sztucznego U 306/1 z montowanym wkładem**

- Na 28 naczyń szklanych, filiżanek, kubków o średnicy 65 mm lub
- Na 24 naczynia szklane, filiżanki, kubki o średnicy 80 mm
- Wysokość 100, szerokość 470, głębokość 499 mm
- Odległość podpórek 88,5 mm
- Wysokość podpórek 100 mm



**Kosz z tworzywa sztucznego U 317/1 z montowanym wkładem**

- Na 16 naczyń szklanych o średnicy 105 mm
- Wysokość 230, szerokość 530, głębokość 500 mm
- 4 rzędy ustawione ukośnie



**Kosz z tworzywa sztucznego U 318/1 z montowanym wkładem**

- Na 35 naczyń szklanych o średnicy 65 mm
- Wysokość 230, szerokość 530, głębokość 500 mm
- 5 rzędów ustawionych ukośnie



**Kosz z tworzywa sztucznego U 307/1**

- Kosz wielofunkcyjny
- Do talerzy, tac i sztućców
- Wysokość 130, szerokość 530, głębokość 498 mm
- 8 przestawnych podpórek



**Kosz z tworzywa sztucznego U 303/1**

- Do sztućców
- Wysokość 130, szerokość 530, głębokość 498 mm



**Kosz z tworzywa sztucznego U 303/1 z montowanym wkładem**

- Na 10 tac o wymiarach 530 x 275 mm
- Wysokość 130, szerokość 530, głębokość 498 mm
- Odległość podpórek 24 mm



**Kuf-TK/1**

Płyty ślizgowe do koszy z tworzywa sztucznego serii zmywarek bojlerowych umożliwiające zastosowanie koszy w przemysłowych zmywarkach do naczyń z systemem bieżącej wody.

Ilustracja pokazuje przemysłową zmywarkę do naczyń G 7856 z górnym koszem O 882 i z koszem z tworzywa sztucznego U 317/1, z płytami ślizgowymi serii zmywarek bojlerowych.





**U 200 – kosz z tworzywa sztucznego z zamontowanym wkładem**

- Na 18 talerzy o średnicy 250 mm
- Wysokość 129, szerokość 530, głębokość 530 mm
- Odległość wsporników: 45 mm



**U 201 – kosz z tworzywa sztucznego z zamontowanym wkładem**

- Na 30 filiżanek
- Wysokość 129, szerokość 530, głębokość 530 mm



**U 204 – kosz z tworzywa sztucznego z zamontowanym wkładem**

- Na sztućce
- Wysokość 129, szerokość 530, głębokość 530 mm
- 49 przegródek 70 x 64 mm



**U 205 – kosz z tworzywa sztucznego z zamontowanym wkładem**

- Na garnki
- Wysokość 129, szerokość 530, głębokość 530 mm



**U 208 – kosz z tworzywa sztucznego z zamontowanym wkładem**

- Na półmiski i tace
- Wysokość 129, szerokość 530, głębokość 530 mm
- Odległość wsporników: 59 mm
- Wysokość wsporników: 75 mm



**U 213 – kosz z tworzywa sztucznego z zamontowanym wkładem**

- Na 10 tac o wymiarach 530 x 375 mm
- Wysokość 129, szerokość 530, głębokość 530 mm
- Odległość wsporników: 24 mm



**U 202 – kosz z tworzywa sztucznego z zamontowanym wkładem**

- Na 24 talerzyki deserowe lub na 36 podstawek pod filiżanki
- Wysokość 129, szerokość 530, głębokość 530 mm
- Odległość wsporników: 33 mm



**U 207 – kosz z tworzywa sztucznego z zamontowanym wkładem**

- Kosz wielofunkcyjny
- Na filiżanki, talerze, sztućce
- Pojemność: 12 filiżanek, 9 talerzy o średnicy 240 mm
- Wysokość 129, szerokość 530, głębokość 530 mm
- Odległość wsporników: 45 mm
- Wysokość wsporników: 57 mm



**U 203 – kosz z tworzywa sztucznego z zamontowanym wkładem**

- Na sztućce
- Wysokość 129, szerokość 530, głębokość 530 mm



**U 209 – kosz z tworzywa sztucznego z przegródkami**

- Na 49 szklanek lub kieliszków o średnicy 68,5 mm
- Wysokość 129, szerokość 530, głębokość 530 mm
- Wielkość przegródki: 69 x 69 mm
- Wysokość przegródki: 85 mm

**U 210 – kosz z tworzywa sztucznego z przegródkami (bez ilustracji)**

- Na 36 szklanek lub kieliszków o średnicy 80,5 mm
- Wysokość 129, szerokość 530, głębokość 530 mm
- Wielkość przegródki: 81 x 81 mm
- Wysokość przegródki: 85 mm

**U 211 – kosz z tworzywa sztucznego z przegródkami (bez ilustracji)**

- Na 25 szklanek lub kieliszków o średnicy 97,5 mm
- Wysokość 129, szerokość 530, głębokość 530 mm
- Wielkość przegródki: 98 x 98 mm
- Wysokość przegródki: 85 mm



**U 212 – kosz z tworzywa sztucznego z przegródkami**

- Na 16 szklanek lub kieliszków o średnicy 123 mm
- Wysokość 129, szerokość 530, głębokość 530 mm
- Wielkość przegródki: 123,5 x 123,5 mm
- Wysokość przegródki: 85 mm



# Bojlerowa zmywarka kapturowa z bojlerem G 8072



W profesjonalnych kuchniach, np. w dużych restauracjach, hotelach, stołówkach zakładowych, kasynach, domach wypoczynkowych, zachodzi konieczność szybkiego i dokładnego uporania się ze stertą brudnych naczyń. Optymalnie pracujący automat do zmywania naczyń jest w takim przypadku warunkiem zapewniającym płynną pracę kuchni. Przy zastosowaniu nowoczesnej technologii i prawidłowym serwisie producenta zmywarek, zarówno goście, jak i personel mogą mieć powody do zadowolenia. Nowa kapturowa zmywarka do naczyń ma w tym zakresie wiele do zaoferowania. Nowoczesny wygląd zmywarki idzie w parze z ergonomią pracy i gwarantuje najwyższą funkcjonalność. Wnętrze zmywarki odpowiada najlepszym standardom technologicznym. Efektem zastosowanych rozwiązań jest system zmywania profesjonalnego dający wspaniałe wyniki przy dużej wydajności i wysokiej ekonomiczności.

## Kapturowa zmywarka do naczyń G 8072

- 4 programy
- Najkrótszy przebieg programu: 60 sekund
- Wydajność: do 1080 talerzy lub do 60 koszy na godzinę

## Sterowanie

- Elektromechaniczne sterowanie
  - obsługa przy pomocy jednego przycisku, barwne wskazanie stanu roboczego
- Wskazanie temperatury w komorze bojlera
  - prosta obsługa
  - kontrola procesu
- Automatyczny start programu po zamknięciu kaptura
  - prosta obsługa

## Wyposażenie

- Pompa obiegowa o dużej mocy
  - wysoka wydajność zmywania
  - dokładne zmywanie
  - krótki czas zmywania
- Wbudowany bojler do płukania (12 litrów)
  - higieniczne sputkiwanie
  - dobre wyniki suszenia
- Możliwość podłączenia wody ciepłej
  - krótki czas przebiegu programów
- Podłączenie prądu trójfazowego
  - krótki czas przebiegu programów
  - szybka gotowość do pracy

## Technika dozowania

- Pompa dozująca do płynnych nablyszczaczy
  - dobre wyniki suszenia

## Budowa

- Stożące urządzenie z podnoszonym kapturem
- Obudowa zewnętrzna ze stali szlachetnej
  - mocna i higieniczna obudowa zewnętrzna
- Możliwość ustawienia szeregowego lub narożnego
  - małe zapotrzebowanie na miejsce
  - łatwość dostosowania do warunków pracy
- Komora zmywania z wysokiej jakości stali szlachetnej
  - duża trwałość

## Znaki stacji badawczych

- CE/VDE/DVGW
- bezpieczeństwo użytkownika

## Opcje i wyposażenie dodatkowe

- Zmiękcacz wody
  - niezależność od twardości wody lokalnej wody
- Pompa dozująca płynne środki czyszczące
  - ułatwienie pracy personelu obsługującego
  - redukcja kosztów dzięki optymalnemu dozowaniu
  - optymalne wyniki zmywania

## Najnowsza technologia i najwyższa jakość




- System bojlerowy z ciągłą gotowością do zmywania
- Racjonalna technika pracy
- Duża komora zmywania o pojemności 42 litrów na ług do zmywania naczyń
- Wysokość użytkowa komory zmywania: 420 mm
- Odpowiednie wyposażenie, np. zmywak, stoły, dozowanie płynów





## Ekonomiczność

Znana jakość firmy Miele jest synonimem wysokiej trwałości. Wszystkie ramiona zmywające i sflukujące wykonane są z wysokiej jakości stali szlachetnej. Materiały zastosowane w łożyskach gwarantują minimalne opory tarcia i najwyższą wytrzymałość. Bardzo niskie pobory wody redukują koszty zmywania – na jeden cykl płukania potrzeba zaledwie 3 litrów wody. Dozowanie środków myjących i nabtyszczaczy jest oszczędne, precyzyjne i odpowiednie do potrzeb. Podwójna ściana kaptura redukuje emisję ciepłą i powoduje zmniejszenie zużycia energii. Również brak uszkodzeń naczyń jest jednym z elementów ekonomiczności. Niska temperatura sflukiwania zmniejsza korozję materiałów, przede wszystkim szkła.

Program	Czas przebiegu programu i ilość zmywanych talerzy przy CW (ciepła woda) o temperaturze 65°C
 Krótki	60 sek./1080 talerzy/godz.
 Normalny	120 sek./540 talerzy/godz.
 Intensywny	180 sek./360 talerzy/godz.
Samooczyszczania	200 sek.



## Sterowanie i programy

Elektroniczne sterowanie obsługiwane przy pomocy jednego przycisku znajduje się w górnej części kaptury. Wyraźny wyświetlacz wskazuje aktualny stan pracy poprzez zmieniające się kolory: kolor czerwony = podzwanie, kolor zielony = gotowość do pracy, kolor niebieski = przebieg programu zmywania. Ilości dozowane i twardość wody ustawiane są na panelu obsługi.

## Prosta obsługa

Obsługa sterowania jest bardzo prosta i przejrzysta. Aktualny stan pracy wskazywany jest poprzez zmieniające się kolory. Sprawia to, że nowy personel nie wymaga przeszkolenia w zakresie obsługi zmywarki. Temperatura wskazywana jest na wyświetlaczu. Usterki sygnalizowane są automatycznie.

## 3 programy zmywania i 1 program samooczyszczania

Krótki program 60 sek.  
Normalny program 120 sek.  
Intensywny program 180 sek.  
Program samooczyszczania 200 sek.



## Wnętrze

Komora zmywania w kształcie litery L wytłoczona jest z jednego kawałka stali szlachetnej i nie posiada narożników ani krawędzi, co umożliwia szybkie i higieniczne czyszczenie.

## Ramiona zmywające i sflukujące

Ramiona zmywające z 13 ukierunkowanymi dyszami ze stali szlachetnej i 2 ustawionymi osiowo dyszami gwarantują optymalne efekty przy zmywaniu. Ramiona sflukujące z 8 dyszami wachlarzowymi wykonanymi ze stali szlachetnej zapewniają dokładne sflukanie.



## System filtracyjny

Zmywarka G 8072 wyposażona jest w poczwórny system filtracyjny składający się z kasety sitkowej, sitka powierzchniowego, filtra zgrubnego w zbiorniku i separatora odśrodkowego. Kasetę sitkową i sitko powierzchniowe można łatwo wyjmować w celu oczyszczenia. Filtr zgrubny w zbiorniku zapobiega zanieczyszczeniu pompy obiegowej większymi częściami resztek jedzenia. System filtracyjny umożliwia efektywną oszczędność wody, energii oraz środków chemicznych.



## Grzejnik powierzchniowy

Znajdujący się na boku zbiornika grzejnik powierzchniowy utrzymuje stałą temperaturę wody przeznaczoną do zmywania. Grzejnik powierzchniowy nie ulega zanieczyszczeniu lub osadzeniu się kamienia wapiennego i umożliwia łatwe oraz higieniczne czyszczenie zbiornika.





### Komfort obsługi

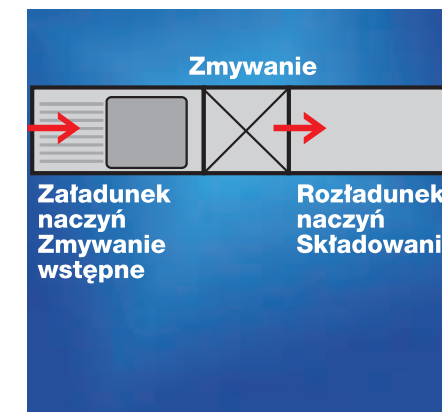
Nowoczesna forma zmywarki powiązana jest z dużą funkcjonalnością. Ergonomiczne uchwyty znajdujące się na kapturze zapewniają bardzo łatwe otwieranie komory zmywania osobom o różnym wzroście. Do uniesienia kaptura wystarczy jeden ruch ręki, po zamknięciu natomiast następuje automatyczne uruchomienie programu. Optymalnie umieszczony przycisk obsługi sterowania elektronicznego wskazuje w wyraźny sposób poprzez zmieniające się kolory aktualny stan pracy zmywarki. Istnieje możliwość automatycznego dozowania środków czyszczących i nabtyszczaczy. Ilości dozowane oraz twardość wody ustawiane są na panelu obsługi. Seryjnie wbudowywany wskaźnik stanu zbiornika zapewnia równomierną jakość zmywania.

### Wysoka jakość zmywania

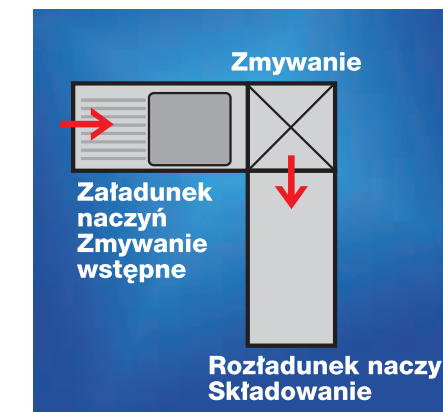
Nowoczesny, rotacyjny system zmywania, opracowany przez firmę Miele, zapewnia wyjątkowo wysoką jakość pracy zmywarki. Dwa obracające się ramiona w górnej i dolnej części komory dają niezwykły efekt przy zmywaniu naczyń. Seryjna pompa podnosząca ciśnienie gwarantuje optymalne wyniki zmywania, niezależnie od ciśnienia wody w instalacji wodociągowej. Silne płukanie pozwala wyeliminować zacieki na naczyniach. Optywowa komora zmywania zapewnia dokładne umycie naczyń w każdym miejscu. Również grubsze zanieczyszczenia są automatycznie usuwane w prosty i higieniczny sposób poprzez system 4 filtrów. System zmywania wspierany jest na życzenie wydajnym zmiękczaczem wody.

### Szybkość zmywania

Obok jakości zmywania dużą rolę odgrywa również czas przebiegu programów, szczególnie w okresach spiętrzenia pracy w kuchni, kiedy zachodzi konieczność zmywania dużej ilości naczyń. Kosze stosowane w zmywarce G 8072 przyjmują jednocześnie 18 talerzy. Pozwala to na dokładne umycie w ciągu godziny 1080 talerzy, przy zastosowaniu programu 60 sekundowego. W przypadku filiżanek, których mieści się w koszu po 30 sztuk, można umyć w ciągu godziny 1800 sztuk. Taka wydajność zapewnia płynną pracę nawet w godzinach szczytu w kuchni.



Wariant standardowy



Wariant narożny wykorzystujący narożniki pomieszczeń



## Pomocne wyposażenie dodatkowe

Okolo 40% zanieczyszczeń można łatwo usunąć z naczyń jeszcze przed ich włożeniem do zmywarki, jeżeli dysponuje się odpowiednim wyposażeniem dodatkowym firmy Miele, na przykład: zlewozmywakiem, szybem odpływowym, zlewakiem wychylnym, koszem na śmieci, itp. Pomocne wyposażenie dodatkowe umożliwia lepsze wykorzystanie fugu, a tym samym oszczędne zmywanie.



### PBMS, zmywak wychylny z baterią mieszalnikową

- Bateria mieszalnikowa (ciepła i zimna woda), zmywak wychylny, zawór, uchylne ramię
- Długość 100 cm
- 2 elastyczne przewody elastyczne ze stali szlachetnej 1/2"



### Podstawka na kosze do zmywarki G 8072 (zmywarka dostarczana jest zawsze bez podstawki na kosze)

#### Podstawka na kosze KT 500 F

- Do koszy 500 x 500 mm (stoły innych producentów)

#### Podstawka na kosze KT 530 M/AT

- Do koszy 530 x 530 mm (stoły firmy Miele o poprzednich wymiarach, seria G 721 i G 7726-28)

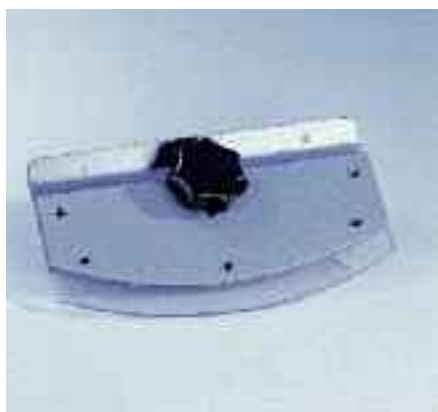
#### Podstawka na kosze KT 530 M/NT

- Do koszy 530 x 530 mm (nowe stoły firmy Miele)



### AB 50

- Kosz na odpady o pojemności 50 litrów z pokrywą i kółkami



### Afs

- Zgarniacz resztek pożywienia (tylko do stołów o długości 1200 mm)



### SAS 500

- Sitko do wyłapywania zanieczyszczeń ze zlewozmywaków 500/400/250 mm



### Podstawy zamknięte

#### UG 30-60 (stal szlachetna) Ilustracja

- Wysokość 300, szerokość 600, głębokość 600 mm
- Szyny kątownikowe do składowania koszy (opcja)
- Wysokość użytkowa przy G 7855, G 7856 TD: 530 mm

#### UG 52-60 (stal szlachetna)

- Wysokość 520, szerokość 600, głębokość 600 mm
- Szyny kątownikowe do składowania koszy (opcja)
- Wysokość użytkowa przy G 7855, G 7856: 750 mm



### Podstawy otwarte

#### UO 30-60 (stal szlachetna) Ilustracja

- Wysokość 300, szerokość 600, głębokość 600 mm
- Szyny kątownikowe do składowania koszy (opcja)
- Wysokość użytkowa przy G 7855, G 7856: 530 mm

#### UO 52-60 (stal szlachetna)

- Wysokość 520, szerokość 600, głębokość 600 mm
- Szyny kątownikowe do składowania koszy (opcja)
- Wysokość użytkowa przy G 7855, G 7856: 750 mm



### Podstawy otwarte

#### UE 40-60 (stal szlachetna) Ilustracja

- Wysokość 400, szerokość 600, głębokość 600 mm
- Szyny kątownikowe do składowania koszy (wyposażenie seryjne)

#### UM 40-60 (metal lakierowany na czarno)

- Wysokość 400, szerokość 600, głębokość 600 mm
- Szyny kątownikowe do składowania koszy (wyposażenie seryjne)



### Podstawy otwarte

#### SW 25-60 (metal lakierowany na czarno)

- Wysokość 250, szerokość 600, głębokość 600 mm

#### SW 40-60 (metal lakierowany na czarno)

- Wysokość 400, szerokość 600, głębokość 600 mm

## Wyposażenie dodatkowe przemysłowych zmywarek z systemem świeżej wody

### SWSG-30

Komplet podstawek z kątowników szynowych do koszy:

#### UG 30-60

- 2 podstawki jednopoziomowe z uchwytyami
- Wysokość: 225 mm

### SWSG-52

Komplet podstawek z kątowników szynowych do koszy:

#### UG 52-60

- 4 podstawki dwupoziomowe z uchwytyami
- Wysokość: 218 mm

### SWS

Komplet podstawek z kątowników szynowych do koszy:

#### UO 30-60 i UO 52-60

- 2 podstawki jednopoziomowe
- Wysokość: UO 30-60: 237 mm UO 52-60: doł 230 mm góra 222 mm

### Set-AL

Komplet listew ze stali szlachetnej do montażu zmywarek przemysłowych G 7855 i G 7856 na podstawach UM/UE 30 i 40-60

## Wypożyczenie dodatkowe

Bogate wyposażenie dodatkowe pozwala na wszechstronne stosowanie zmywarki G 8072. W skład wyposażenia dodatkowego wchodzi duża ilość stołów, koszy i innych elementów. Nowoczesne stoły uniwersalne i stoły dodatkowe oferowane są w standardowych długościach 625 i 1200 mm. Wszystkie stoły wyposażone są seryjnie w podstawki blaszane do odkładania naczyń. Do automatycznego dozowania środków myjących w płynie przewidziano dwa zewnętrzne moduły: moduł DOS C60, C60/1 oraz moduł DOS G60. Problem twardej wody (do 40° dH) rozwiązuje w razie potrzeby zmiękcacz wody Aqua Soft G 7895.



Ilustracja przedstawia: Stół uniwersalny T 625 UR

**Stoły uniwersalne, długość 625 mm**  
T 625 UR  
T 625 UL



Ilustracja przedstawia: Stół uniwersalny T 1200 UL

**Stoły uniwersalne, długość 1200 mm**  
T 1200 UR  
T 1200 UL



### SSB 625

- Blacha osłaniająca przed rozpryski-waną wodą 625 mm do montażu na stołach o długości 625 mm

### SSB 1200

- Blacha osłaniająca przed rozpryski-waną wodą 1200 mm do montażu na stołach o długości 1200 mm



### SSV

- Czołowa obudowa stołów uniwersalnych i dodatkowych



### Set-Eck

- Połączenie narożnikowe do ściany (do zastąpienia przestrzeni między ścianą i urządzeniem).

## Objaśnienie:

T = stół (uniwersalny i dodatkowy).  
Wymiary stołów uniwersalnych i dodatkowych:  
długość 625 mm, głębokość 700 mm, wysokość 900 mm,  
długość 1200 mm, głębokość 700 mm, wysokość 900 mm  
B = zlewozmywak  
U = część dolna z podstawką blaszaną.

## Uwaga:

Po stronie czołowej, kapturowej zmywarki do naczyń G 8072 konieczne jest stosowanie stołu w wersji (L) lewostronnej.

R = montaż z prawej strony zmywarki G 8072

L = montaż z lewej strony zmywarki G 8072



Ilustracja przedstawia: Stół uniwersalny T 625 BUL

**Stoły dodatkowe, długość 625 mm**  
T 625 BUR  
T 625 BUL



Ilustracja przedstawia: Stół uniwersalny T 1200 BUR

**Stoły dodatkowe, długość 1200 mm**  
T 1200 BUR  
T 1200 BUL

Nr artykułu	Oznaczenie	Opis	Stoły Miele G 720/G 721	Stoły Miele G 726-28	Stoły Miele G 8072	Stoły innych producentów
67.8500.01	KT 500 F	Podstawa na kosze: 500x500 mm				•
67.8530.01	KT 530 M/AT	Podstawa na kosze: 530x530 mm	•	•		
67.8530.02	KT 530 M/NT	Podstawa na kosze: 530x530 mm			•	
67.8200.14	Zestaw łącznikowy	Zestaw łącznikowy do łączenia starych stołów firmy Miele	•	•		
67.8100.15	ADP	Adapter do montażu stołów	•			

## Uwaga:

1. Wszystkie zmywarki dostarczane są zasadniczo bez podstawek na kosze. W zależności od generacji stołów należy dokonać wyboru odpowiednich podstawek na kosze.
2. Przy montażu stołów firmy Miele starej generacji lub stołów innych producentów konieczne jest stosowanie adapterów do połączenia zmywarki ze stołem. Prosimy wybrać wymagane wyposażenie dodatkowe z powyższej tabeli.





## Praktyczne uzupełnienie

### G 7897 – System Aqua-Soft

- Do stałego poboru miękkiej wody przy twardościach wody dochodzących do 40°C

#### Wydajność

- Max. 20 l/min., przez krótki czas 30 l/min.

#### Budowa

- Urządzenie wolno stojące
- Napełnianie z góry
- Obudowa z tworzywa sztucznego

#### Sterowanie

- Dwukomorowy system sterowania ilością

#### Wyposażenie

- 2 zbiorniki na żywice po 6 litrów każdy
- 1 zbiornik na 27 kg soli

#### Podłączenie elektryczne

- Praca bez poboru prądu

### Podłączenie wodne

- 2 przewody ciśnieniowe o długości ok. 2 m ze złączką 3/4"
    - 1 x woda zimna lub ciepła max. 65°C
  - Ciśnienie dopływowe do systemu 2,5-7 bar
    - 2,5 bar w przypadku urządzeń bez zmiękczacza wody
    - 3,0 bar w przypadku urządzeń ze zmiękczaczem wody Profi Monobloc
    - 3,5 bar w przypadku urządzeń z dużym zmiękczaczem wody
  - 1 x podłączenie systemu do maszyny
  - 2 przewody odprowadzania wody DN 22, długość ok. 1,5 m, nie wyżej niż 400 mm
    - 1 x woda regeneracyjna
    - 1 x przelew
  - Przy montażu należy przewidzieć syfon oraz zawór przeciwwrotny
- #### Wymiary
- Wysokość 715, szerokość 360, głębokość 360 mm

System Aqua-Soft pracuje jak sterylny system dwukomorowy. Składa się on z 2 zbiorników na żywice jonowymiennic i z 1 zbiornika na sól. Żywice wzbogacone są jonami sodu. Twarda woda przepływa przez żywice znajdujące się w jednym zbiorniku i następuje przy tym wymiana jonów wapnia oraz magnezu na jony sodu. Przez drugi zbiornik nie przepływa w tym czasie woda. Po wyczerpaniu się zapasów w jednym zbiorniku następuje przełączenie przepływu wody na drugi zbiornik. Jednocześnie następuje uzdatnienie żywic w wyczerpanym zbiorniku. Służy do tego sól (NaCl) znajdująca się w zbiorniku soli. Zbiornik ten należy napełniać regularnie solą gruboziarnistą. Pojemność zbiornika wynosi ok. 25 kg.



### Moduł DOS C 60

- Pompa dozująca płynne środki do zmywania naczyń
- Z przestawną rurą ssącą przystosowaną do różnej wielkości zbiorników, wraz ze wskaźnikiem poziomu napełnienia – tylko przy modułach DOS C 60 i DOS C 60/1
- Moduł DOS G 60 do G 7856, G 7857 TD, G 8072
  - zakres nastawień 20-100 ml
- Moduł DOS C 60 do G 8066
  - zakres nastawień 16-240 ml
- Moduł DOS G 60/1 do G 8072

### Środki do zmywania naczyń

Przemysłowe automaty do zmywania naczyń mogą pracować jedynie na profesjonalnych środkach czyszczących (profesjonalne maszyny – profesjonalne zmywanie – profesjonalne wyniki). Ze względu na stosunkowo krótkie czasy wnikania środka czyszczącego i silną mechanikę zmywania, konieczne jest odpowiednie dobranie środka czyszczącego (pienienie się i zdolność zmywania).

### Płynne środki do zmywania naczyń

Zaleca się stosowanie odpowiedniego systemu dozowania płynnych środków myjących, który pozwala na ich racjonalne dozowanie. Przy dozowaniu ręcznym łatwo może dochodzić do przedawkowania, co prowadzi do niepotrzebnego zużycia chemikaliów, uszkodzenia materiałów, plam na zmywanych naczyniach. Z kolei zbyt mała ilość środków czyszczących powoduje złe wyniki zmywania. Dzięki automatycznemu dozowaniu płynnych środków myjących można zrezygnować z kontroli tego krytycznego dla procesu zmywania punktu. Dozowanie automatyczne poprawia jakość zmywania.

# Dane techniczne: system bieżącej wody

Dane techniczne	G7855	G7856	G7857TD
Ilość programów	7	8	10
Czasy przebiegu programów do [min.]	10	6	6
Zdolność zmywania w ciągu godziny* [naczynia plus 960 sztuków]	444	740	740
<b>Sterowanie</b>			
Multitronic Novo vario	•	•	•
Elektroniczny łagodny rozruch	•	•	•
3-pozycyjny wskaźnik 7-segmentowy informujący o przebiegu programu lub temp. rzeczywistej	•	•	•
Czas oddziaływania nastawny w zakresie 1-10 minut	•	•	•
Temperatura nastawiana w granicach od 30 do 70°C	•	•	•
Design 93°C-10' program termicznej dezynfekcji			•
Design vario TD – temperatura nastawiana od 30 do 93°C			•
Możliwość zwiększenia ilości wody o 1 litr na fazę płukania	•	•	•
<b>Podłączenie wody</b> wymagane ciśnienie wody (ciśnienie hydrauliczne) 2-20 bar <sup>1)</sup>			
2 zawory do zimnej i ciepłej wody o temperaturze do 70°C	•	•	•
Pompa obiegowa ø max. (l/min.)	400	400	400
Pompa odpływowa DN 22, wysokość tłoczenia 100 cm	•	•	•
<b>Elektryczność</b>			
Napięcie robocze	3N AC 400 V 50 Hz	3N AC 400 V 50 Hz	3N AC 400 V 50 Hz
Pompa obiegowa [kW]	0,43	0,43	0,43
Moc grzejna [kW]	3 x 2,9	3 x 2,9	3 x 2,9
Moc przyłączowa [kW]	9,1	9,1	9,1
Zabezpieczenie [A]	3 x 16	3 x 16	3 x 16
Kabel podłączeniowy ok. 1,7 m	•	•	•
<b>Dozowanie</b>			
1 dozownik do środków myjących i środków w proszku (drzwiczki)	•	•	•
1 dozownik do płynnych środków myjących (drzwiczki)	1-6	3-8	3-8
Przygotowany do podłączenia modułu dozującego płynny środek myjący	•	•	•
Zmiękczaczy wody zimnej i ciepłej o temperaturze do 70°C	•	•	•
<b>Wymiary/ciężar</b>			
Wymiary zewnętrzne: wysokość 850 (820), szerokość 600, głębokość 600 mm	•	•	•
Wymiary komory zmywania: wysokość 560, szerokość 530			
głębokość (kosz górny) 474 mm, głębokość (kosz dolny) 516 mm	•	•	•
Wysokość panelu powyżej podłogi: 230 mm	•	•	•
Ciężar [kg]	70	70	76

\* Wydajność przy zastosowaniu wody ciepłej o temperaturze wynoszącej 65°C, 400 V, • seryjnie <sup>1)</sup> urządzenie pracuje od 0,5 bar (przedłużenie czasu zmywania)  
Inne dane podawane są na życzenie

	Zużycie	G 7855/G 7856/G 7857 TD						
		Przy podłączeniu do wody ciepłej o temp. 65°C				Przy podłączeniu do wody zimnej o temp. 15°C		
		ZW 15°C (l)	CW 65°C (l)	Energia (kWh)	Czas przebiegu programu (min)	ZW 15°C (l)	Energia (kWh)	Czas przebiegu programu (min)
⊥	Na zimno	7,5	-	0,01	3	7,5	0,01	3
🍷	Szklanki do piwa	13,5	6,5	0,5	11	20	0,6	12
🍷	Szklanki	7,0	13,0	0,3	11	20	0,9	15
🍷	Krótki	-	17,5	0,2	10	17,5	1,1	15
🍷	Bardzo krótki	-	8,5	0,3	6	8,5	0,7	10
	DESIN 93°C-10' (tylko G 7857 TD)	5,0	9,0	1,4	31	24	2,4	37
	DESIN vario TD (tylko G 7857 TD)	8,5	20,0	1	29	28,5	2	35
🍷	Intensywny	11,5	20,0	0,6	20	31,5	1,5	27
🍷	Uniwersalny plus	7,5	20,0	0,5	17	27,5	1,4	22
🍷	Uniwersalny	-	24,0	0,5	16	24	1,3	21

# Dane techniczne: system bojlerowy

Dane techniczne	System bojlerowy, ładowanie od przodu	
Typ zmywarki	G 8066	G 8072
Ilość programów	3	4
Czasy przebiegu programów [sek.]	180/120/90	60/120/180
Zdolność zmywania w ciągu godziny <sup>1)</sup>	720	1080
<b>Sterowanie</b>		
Elektroniczny układ sterowania	•	•
Sterowanie elektromechaniczne	-	-
Elektroniczny łagodny rozruch	•	-
Przedłużenie splukiwania z 15 do 25 sek.	•	-
tylko przy wersjach z blokadą	-	•
<b>Podłączenie wody</b> wymagane ciśnienie wody (ciśnienie hydrauliczne) 2,5-10 bar		
1x woda zimna lub ciepła o temperaturze do 70°C	•	•
1x woda zimna lub ciepła o temperaturze do 60°C	•	•
możliwość podłączenia pompy zwiększającej ciśnienie	•	seryjnie
Pompa obiegowa Ø max. (l/min.)	300	65 cm
Pompa odpływowa	•	-
System ssący, wysokość tłoczenia 100 cm, DN 22	•	-
Max. twardość wody surowej	70°d	25°d
<b>Elektryczność</b>		
Napięcie robocze	3N AC 400 V 50 Hz	3N AC 400 V 50 Hz
Moc przyłączowa [kW] zablokowana	3,4	10,7
niezablokowana	9,4**	12,5
Bojler 5,5 l [kW]	6	-
Bojler 12 l [kW]	x	9
Zbiornik 25 l [kW]	3	-
Zbiornik 45 l [kW]	-	1,9
Pompa obiegowa [kW]	0,4	1,7
Zabezpieczenie zablokowane	1 x 16	3 x 20
niezablokowane	3 x 16	3 x 16
Kabel podłączeniowy ok. 1,6 m dł. zablokowane	5 x 2,5 mm <sup>2</sup>	-
niezablokowany	-	5 x 2,5 mm <sup>2</sup>
Możliwość przetężenia na AC 230 V 50 Hz (tylko przy stosowaniu ciepłej wody o temp 55-65°C) • <sup>2)</sup>	• <sup>2)</sup>	-
<b>Dozowanie</b>		
Możliwość podłączenia modułu dozującego płynny środek myjący	•	•
1 pompa dozująca nablyszczacz	•	•
<b>Wymiary/ciężar</b>		
Wys. /szer. /głęb. [mm]	820 (850), szer. 598, gł. 600	850 (820), szer. 600, gł. 600
Wymiar komory myjącej (wys. /szer. /głęb.) [mm]	410/540/539	410/540/539
Ciężar netto (ze zmiękczaczem wody [WES]) [kg]	78	118

<sup>1)</sup> Wydajność przy zastosowaniu wody ciepłej o temperaturze wynoszącej 65°C/60°C i niezablokowanym podłączeniu

\*\* dostawa z zakładu

• seryjnie



**Miele Sp. z o.o.**  
**ul. Gotarda 9**  
**02-683 Warszawa**  
**Biuro tel. 022 548 40 11/15**  
**fax 022 548 40 20**  
**www.miele-professional.pl**  
**profi@miele.com.pl**

**Serwis Centralny**  
**ul. Rzymowskiego 19 lok. 2a**  
**02-697 Warszawa**  
**tel. 022 548 40 19**

**(D)**  
Miele & Cie., Gütersloh  
www.miele-professional.de  
info@miele.de

#### **Zagraniczne spółki Miele:**

- (A)** Miele Ges.mbH., Wals/Salzburg
- (AUS)** Miele Australia Pty. Ltd., Melbourne
- (B)** Miele N.V., Mollem
- (CDN)** Miele Limited, Richmond Hill/Ontario
- (CH)** Miele A.G., Spreitenbach/Zürich
- (CZ)** Miele spol. s.r.o., Brno
- (DK)** Miele A/S, Glostrup/Kopenhaga
- (E)** Miele S.A., Alcobendas/Madrid
- (F)** Miele S.A.S., Le Blanc-Mesnil/Paris
- (FIN)** Miele Oy, Vantaa/Helsinki
- (GB)** Miele Co. Ltd., Abingdon/Oxford
- (GR)** Miele Hellas GmbH, Psychiko-Athen
- (H)** Miele Kft., Budapest
- (HK)** Miele Hong Kong Ltd., Hong Kong
- (HR)** Miele d.o.o., Zagreb
- (I)** Miele S.r.L., Appiano/Bolzano
- (IRL)** Miele Ireland Ltd., Dublin
- (J)** Miele Japan Corp., Shibuya/Tokyo
- (L)** Miele S.à r.l., Luxemburg-Gasperich
- (MEX)** Miele S.A. de C.V., Mexico City
- (N)** Miele AS, Rud/Oslo
- (NL)** Miele Nederland B.V., Vianen
- (P)** Miele Portuguesa, Lda., Carnaxide/Lissabon
- (RU)** 000 Miele CIS, Moskau
- (S)** Miele AB, Solna/Stockholm
- (SGP)** Miele Pte. Ltd., Singapur
- (SK)** Miele spol. s.r.o., Bratislava
- (SLO)** Miele d.o.o., Trzin
- (TR)** Miele Elektrikli Ltd. Sti., Levent/Istanbul
- (UA)** TOV Miele, Kiew
- (USA)** Miele Appliances Inc., Princeton/New Jersey
- (ZA)** Miele Pty. Ltd., Bryanston/Johannesburg